



## Unisex-T-Shirt aus schwerer Stoffqualität

Relaxed Fit

XXS → 3XL

240 GSM

### Description

Eingesetzte Ärmel (Set in)  
 1x1 Halsausschnitt  
 Abgesetztes Nackenband  
 Breite Doppelabsteppung an Ärmelenden und am unteren Saum  
 Etwas rauerer Stoff

### Composition

Shell - Singlejersey  
 100% Cotton - Organic Open End Carded - 240.0 GSM  
 Vorgewaschen

### Care instruction

Mit ähnlichen Farben waschen, Aufdruck nicht bügeln, auf links waschen und bügeln.



### Herkunftsland

Weaving : Bangladesch  
 Dyeing : Bangladesch  
 Assembly : Bangladesch



### Certification information

Alle Farben sind GOTS-zertifiziert, außer Heather Haze, das GRS-zertifiziert ist.

Whites



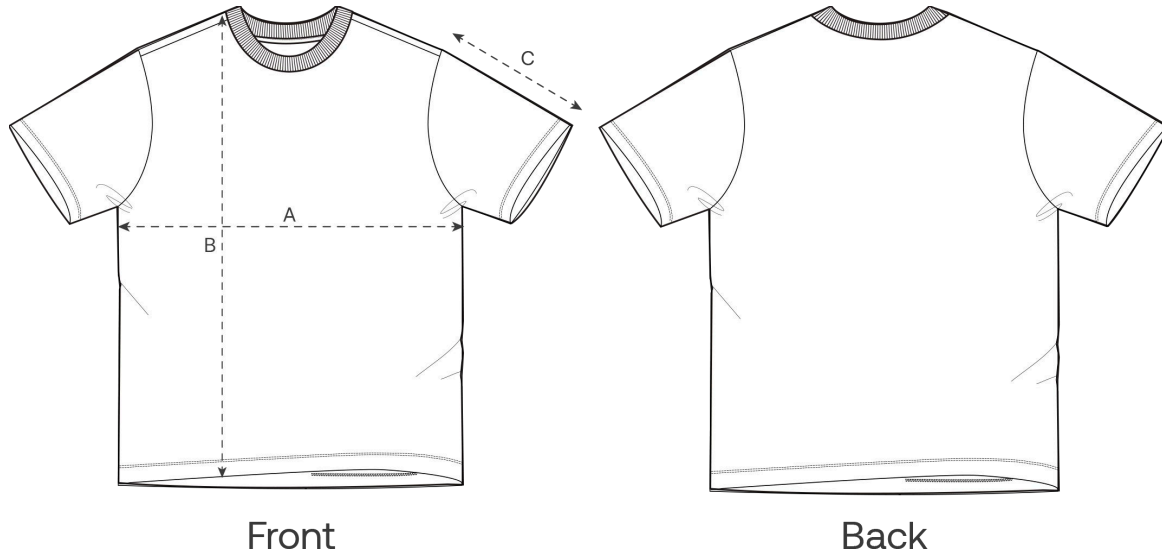
Colors



Essential Heathers



Größenführer



Measurement in cm	XXS	XS	S	M	L	XL	XXL	3XL
A - Half Chest	49.5	52	55	58	61	64	67	70
B - Body Length	68	70	73	76	78	80	82	84
C - Sleeve Length	22.5	23	24	25	26	26	27	28

Verpackung

Sizes	XXS	XS	S	M	L	XL	XXL	3XL
Pieces / bag	5	5	5	5	5	5	5	5
Pieces / box	50	50	50	50	50	50	50	50

Umweltauswirkungen

Bitte beachten Sie, dass die folgende Tabelle Daten für einen Erwachsenen in Größe M zeigt.

Kohlenstoffemissionen in kg CO <sub>2</sub> -eq	Natural Raw	Eco-heather	Weißes & Buntes	Heathers*
From cradle to gate <sup>1</sup>	2.63	-	3.34	3.65
From cradle to grave <sup>2</sup>	5.26	-	5.97	6.27

Wasserverbrauch in m <sup>3</sup>	Natural Raw	Eco-heather	Weißes & Buntes	Heathers*
From cradle to gate <sup>1</sup>	1.01	-	1.63	1.85
From cradle to grave <sup>2</sup>	2.73	-	3.35	3.56

1 - Von der Rohstoffherstellung bis zu dem Zeitpunkt, an dem die Kleidung den Hersteller verlässt. 2 - Von der Rohstoffgewinnung bis zum Ende der Lebensdauer des Produkts. \* Ausgenommen Heather Haze.