



Das Iconic Kinder-T-Shirt

Medium Fit	3-4/98-104cm → 12-13/152-158cm	155 GSM
------------	--------------------------------	---------

Description

Set-In Ärmel
 1x1-Ripp am Kragen
 Nackenband innen aus Selbststoff
 Enge Doppelnaht-Steppnaht an Ärmelbündchen und Saum

Composition

Shell - Singlejersey
 100% gekämmte ringgesponnene Bio-Baumwolle - 155.0 GSM
 Vorgewaschen

Care instruction

Wash similar colours together, no ironing on print, wash and iron inside out.

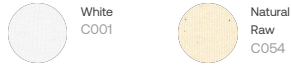


Herkunftsland

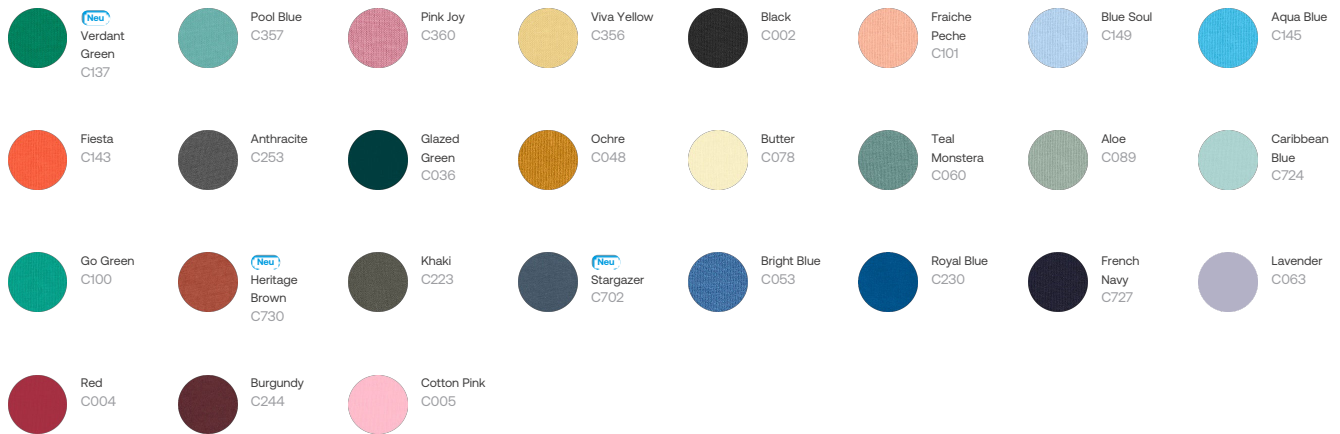
Weaving : Bangladesch
 Dyeing : Bangladesch
 Assembly : Bangladesch



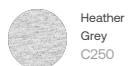
Whites



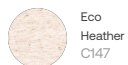
Colors



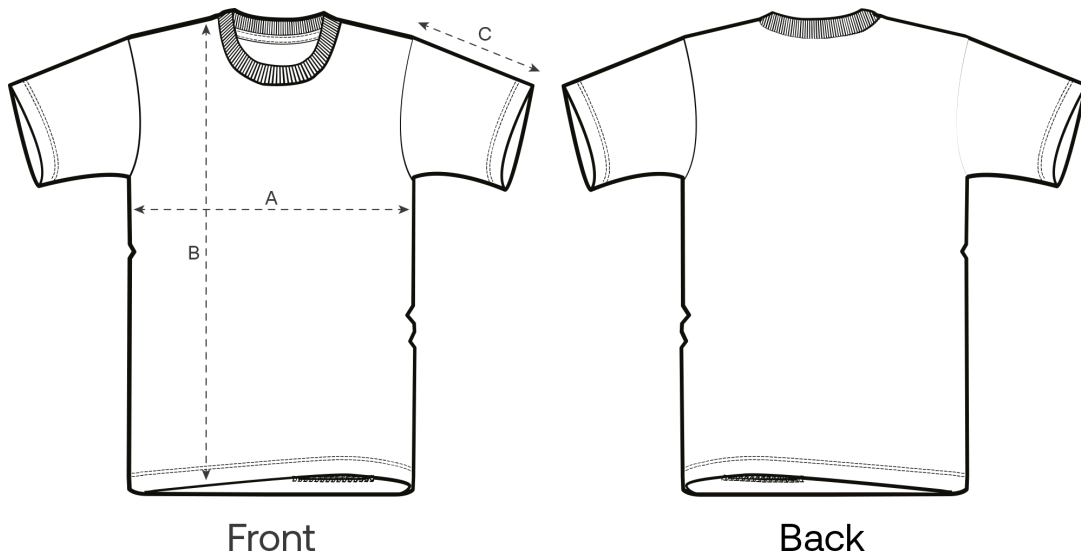
Essential Heathers



Special Heathers



Größenführer



Measurement in cm	3-4/98-104cm	5-6/110-116cm	7-8/122-128cm	9-11/134-146cm	12-13/152-158cm
A - Half Chest	34	36	38	42	46
B - Body Length	43	47	52	59	66
C - Sleeve Length	12	13	15	17	19

Verpackung

Sizes	3-4/98-104cm	5-6/110-116cm	7-8/122-128cm	9-11/134-146cm	12-13/152-158cm
Pieces / bag	5	5	5	5	5
Pieces / box	100	100	100	100	100

Umweltauswirkungen für Größen 3-4 Jahre

Bitte beachten Sie, dass die folgende Tabelle Daten für ein Kind im Alter von 3 bis 4 Jahren zeigt.

Kohlenstoffemissionen in kg CO ₂ -eq	Natural Raw	Eco-heather	Weißes & Buntes	Heathers*
From cradle to gate ¹	0.82	0.85	1.0	1.01
From cradle to grave ²	2.34	2.37	2.52	2.52

Wasserverbrauch in m ³	Natural Raw	Eco-heather	Weißes & Buntes	Heathers*
From cradle to gate ¹	0.28	0.36	0.43	0.49
From cradle to grave ²	1.05	1.13	1.2	1.27

Umweltauswirkungen für Größen 9-11 Jahre

Bitte beachten Sie, dass die folgende Tabelle Daten für ein Kind im Alter von 9 bis 11 Jahren zeigt.

Kohlenstoffemissionen in kg CO ₂ -eq	Natural Raw	Eco-heather	Weißes & Buntes	Heathers*
From cradle to gate ¹	1.17	1.22	1.45	1.47
From cradle to grave ²	2.9	2.95	3.19	3.2

Wasserverbrauch in m ³	Natural Raw	Eco-heather	Weißes & Buntes	Heathers*
From cradle to gate ¹	0.42	0.53	0.66	0.75
From cradle to grave ²	1.36	1.48	1.61	1.7

1 - Von der Rohstoffherstellung bis zu dem Zeitpunkt, an dem die Kleidung den Hersteller verlässt. 2 - Von der Rohstoffgewinnung bis zum Ende der Lebensdauer des Produkts. * Ausgenommen Heather Haze.