



## Der Damen-Hoodie aus recycelter Baumwolle

Medium Fit

XS → 3XL

350 GSM

### Description

Eingesetzter Ärmel  
Doppelt gefütterte Kapuze aus Hauptmaterial  
Runde Kordeln in Körperfarbe mit Metallenden  
Gestickte Ösen  
Doppelte Steppnähte an Ärmel- und Saumabschlüssen  
1x1-Rippbündchen an Ärmel und Saum  
Kängurutasche auf der Vorderseite  
Innenliegendes Nackenband in Fischgrätoptik  
Halbmond aus Hauptmaterial im Nackenbereich



### Composition

Shell - Aufgerautes Sweatshirt  
50% Cotton - Recycled Ring Spun Carded, 50% Cotton - Organic Ring Spun Carded  
- 350.0 GSM  
Vorgewaschen

### Care instruction

Mit ähnlichen Farben waschen, nicht über Print-Motive bügeln, auf links waschen und bügeln.



### Herkunftsland

Weaving : Bangladesch  
Dyeing : Bangladesch  
Assembly : Bangladesch

Whites

---



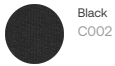
White  
C001



Natural  
Raw  
C054

Colors

---



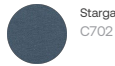
Black  
C002



Anthracite  
C253



Glazed  
Green  
C036



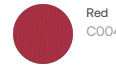
Stargazer  
C702



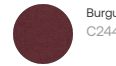
Worker  
Blue  
C088



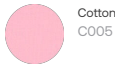
French  
Navy  
C727



Red  
C004



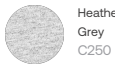
Burgundy  
C244



Cotton Pink  
C005

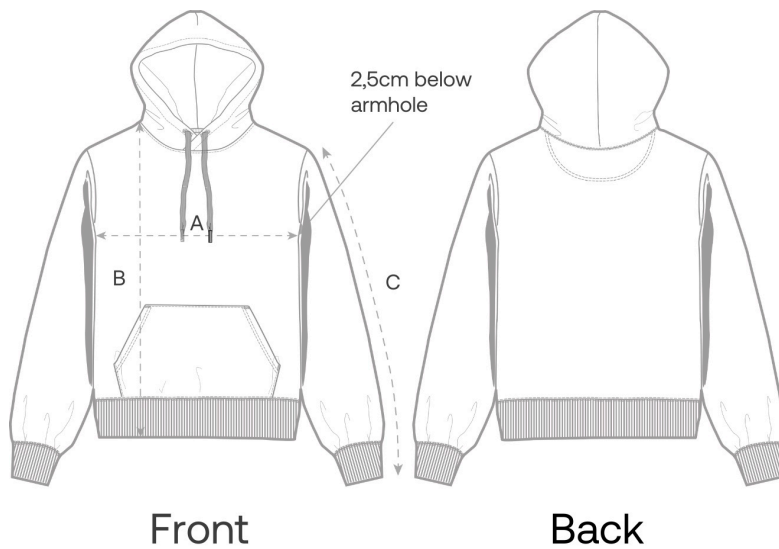
Essential Heathers

---



Heather  
Grey  
C250

Größenführer



Measurement in cm	XS	S	M	L	XL	XXL	3XL
A - Half Chest	47	50	53	56	59	63	67
B - Body Length	61	64	66	68	70	72	74
C - Sleeve Length	59.5	61	62.5	64	65.5	65.5	65.5

Verpackung

Sizes	XS	S	M	L	XL	XXL	3XL
Pieces / bag	5	5	5	5	5	5	5
Pieces / box	20	20	20	20	20	20	10