



Das Iconic Kinder-Crewneck-Sweatshirt

Medium Fit	3-4/98-104cm → 12-13/152-158cm	300 GSM
-------------------	---------------------------------------	----------------

Description

Set-In Ärmel
 1x1-Ripp am Kragen, Ärmelbund und Saum
 Nackenband innen aus Single-Jersey
 halbmondförmiger Einsatz aus gleichem Material im Nackenbereich mit 3-mm-Doppelnaht
 Einfache Steppnaht am Kragen
 2-Nadel-Steppnaht mittig auf der Naht am Saum, Bündchen und Armausschnitt

Composition

Shell - Aufgerautes Sweatshirt
 100% gekämmte ringgesponnene Bio-Baumwolle - 300.0 GSM
 Panel Washed

Care instruction

Wash similar colours together, no ironing on print, wash and iron inside out.



Herkunftsland

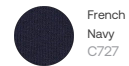
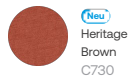
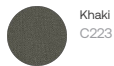
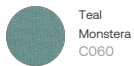
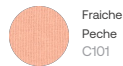
Weaving : Bangladesch
 Dyeing : Bangladesch
 Assembly : Bangladesch



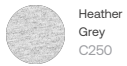
Whites



Colors



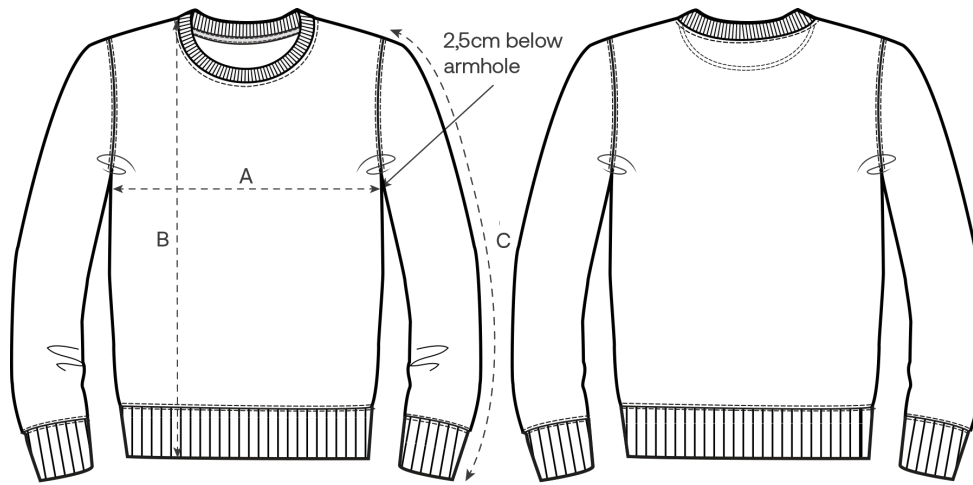
Essential Heathers



Special Heathers



Größenführer



Front

Back

Measurement in cm	3-4/98-104cm	5-6/110-116cm	7-8/122-128cm	9-11/134-146cm	12-13/152-158cm
A - Half Chest	38	40	42	46	50
B - Body Length	43	46	52	59	66
C - Sleeve Length	32	37.5	43.5	50.5	57.5

Verpackung

Sizes	3-4/98-104cm	5-6/110-116cm	7-8/122-128cm	9-11/134-146cm	12-13/152-158cm
Pieces / bag	5	5	5	5	5
Pieces / box	20	20	20	20	20

Umweltauswirkungen für Größen 3-4 Jahre

Bitte beachten Sie, dass die folgende Tabelle Daten für ein Kind im Alter von 3 bis 4 Jahren zeigt.

Kohlenstoffemissionen in kg CO ₂ -eq	Natural Raw	Eco-heather	Weißes & Buntes	Heathers*
From cradle to gate ¹	1.7	1.77	2.1	2.13
From cradle to grave ²	2.28	2.35	2.68	2.71

Wasserverbrauch in m ³	Natural Raw	Eco-heather	Weißes & Buntes	Heathers*
From cradle to gate ¹	0.69	0.83	1.08	1.15
From cradle to grave ²	1.57	1.7	2.31	1.8

Umweltauswirkungen für Größen 9-11 Jahre

Bitte beachten Sie, dass die folgende Tabelle Daten für ein Kind im Alter von 9 bis 11 Jahren zeigt.

Kohlenstoffemissionen in kg CO ₂ -eq	Natural Raw	Eco-heather	Weißes & Buntes	Heathers*
From cradle to gate ¹	2.45	2.55	3.12	3.09
From cradle to grave ²	3.33	3.43	4.0	3.97

Wasserverbrauch in m ³	Natural Raw	Eco-heather	Weißes & Buntes	Heathers*
From cradle to gate ¹	1.13	1.26	1.6	1.58
From cradle to grave ²	1.66	1.85	2.32	2.34

1 - Von der Rohstoffherstellung bis zu dem Zeitpunkt, an dem die Kleidung den Hersteller verlässt. 2 - Von der Rohstoffgewinnung bis zum Ende der Lebensdauer des Produkts. * Ausgenommen Heather Haze.