



Das Iconic Kinder-Hoodie-Sweatshirt

Medium Fit	3-4/98-104cm → 12-13/152-158cm	300 GSM
------------	--------------------------------	---------

Description

Set-In Ärmel
 Doppelt gefütterte Kapuze aus gleichem Material
 Nackenband innen aus Single-Jersey
 halbmondförmiger Einsatz aus gleichem Material im Nackenbereich mit 3-mm-Doppelnaht
 Einfache Steppnaht am Halsausschnitttrand
 1x1-Ripp an Ärmel- und Saumbund
 2-Nadel-Steppnaht mittig auf der Naht am Saum, Bündchen und Armausschnitt
 Kängurutasche mit 3-mm-Steppnaht



Composition

Shell - Aufgerautes Sweatshirt
 100% gekämmte ringgesponnene Bio-Baumwolle - 300.0 GSM
 Panel Washed

Care instruction

Wash similar colours together, no ironing on print, wash and iron inside out.



Herkunftsland

Weaving : Bangladesch
 Dyeing : Bangladesch
 Assembly : Bangladesch

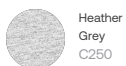
Whites



Colors



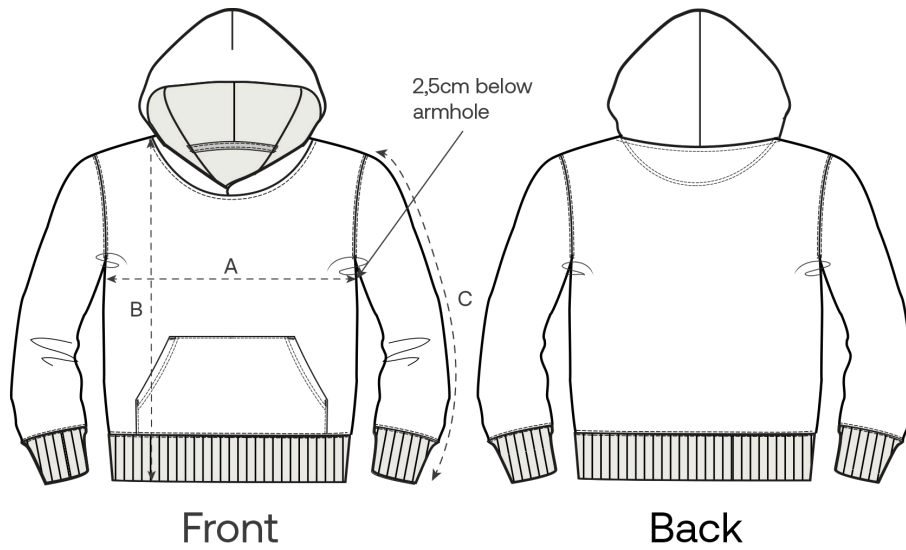
Essential Heathers



Special Heathers



Größenführer



Measurement in cm	3-4/98-104cm	5-6/110-116cm	7-8/122-128cm	9-11/134-146cm	12-13/152-158cm
A - Half Chest	38	40	42	46	50
B - Body Length	43	46	52	59	66
C - Sleeve Length	32	37.5	43.5	50.5	57.5

Verpackung

Sizes	3-4/98-104cm	5-6/110-116cm	7-8/122-128cm	9-11/134-146cm	12-13/152-158cm
Pieces / bag	5	5	5	5	5
Pieces / box	20	20	20	20	20

Umweltauswirkungen für Größen 3-4 Jahre

Bitte beachten Sie, dass die folgende Tabelle Daten für ein Kind im Alter von 3 bis 4 Jahren zeigt.

Kohlenstoffemissionen in kg CO ₂ -eq	Natural Raw	Eco-heather	Weißes & Buntes	Heathers*
From cradle to gate ¹	2.56	2.66	3.15	3.2
From cradle to grave ²	3.45	3.54	4.04	4.08

Wasserverbrauch in m ³	Natural Raw	Eco-heather	Weißes & Buntes	Heathers*
From cradle to gate ¹	1.01	1.2	1.59	1.69
From cradle to grave ²	1.65	1.85	2.23	2.34

Umweltauswirkungen für Größen 9-11 Jahre

Bitte beachten Sie, dass die folgende Tabelle Daten für ein Kind im Alter von 9 bis 11 Jahren zeigt.

Kohlenstoffemissionen in kg CO ₂ -eq	Natural Raw	Eco-heather	Weißes & Buntes	Heathers*
From cradle to gate ¹	3.58	3.73	4.51	4.51
From cradle to grave ²	4.9	5.04	5.83	5.83

Wasserverbrauch in m ³	Natural Raw	Eco-heather	Weißes & Buntes	Heathers*
From cradle to gate ¹	1.44	1.73	2.36	2.44
From cradle to grave ²	2.39	2.67	3.3	3.38

1 - Von der Rohstoffherstellung bis zu dem Zeitpunkt, an dem die Kleidung den Hersteller verlässt. 2 - Von der Rohstoffgewinnung bis zum Ende der Lebensdauer des Produkts. * Ausgenommen Heather Haze.