



## Das ikonische Damen-Mid-Leichtgewicht-Polo

Fitted

XS → 3XL\*

185 GSM

### Description

Eingesetzter Ärmel  
 Flachstrickbündchen am Kragen und Ärmelabschluss  
 Schweres Single-Jersey-Band innen am Nacken  
 Eingesetzte Knopfleiste vorne mit 2 Knöpfen in passender Körperfarbe  
 Schlitz und Riegelnaht am Saum der Seitennaht  
 Doppelnadelsteppstich an den Schulternähten  
 Saum unten mit schmaler Doppelnah

### Composition

Shell - Piqué  
 100% gekämmte ringgesponnene Bio-Baumwolle - 185.0 GSM  
 Panel Washed

### Care instruction

Wash similar colours together, no ironing on print, wash and iron inside out.



### Herkunftsland

Weaving : Bangladesch  
 Dyeing : Bangladesch  
 Assembly : Bangladesch



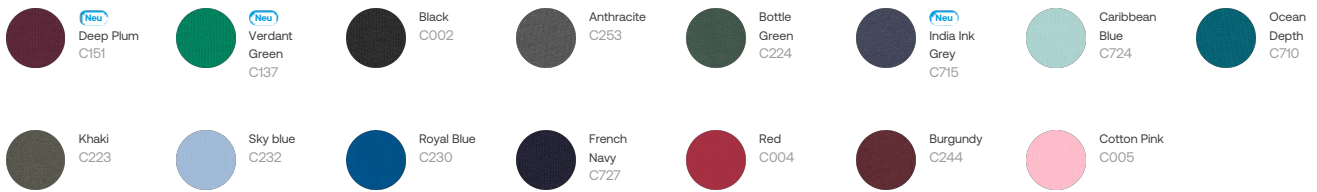
Digital  
 Certified by Control Union  
 CU7559424

STANDARD  
 100  
 2021 L102  
 Certified  
 www.milvio-lex.com

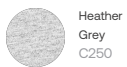
Whites



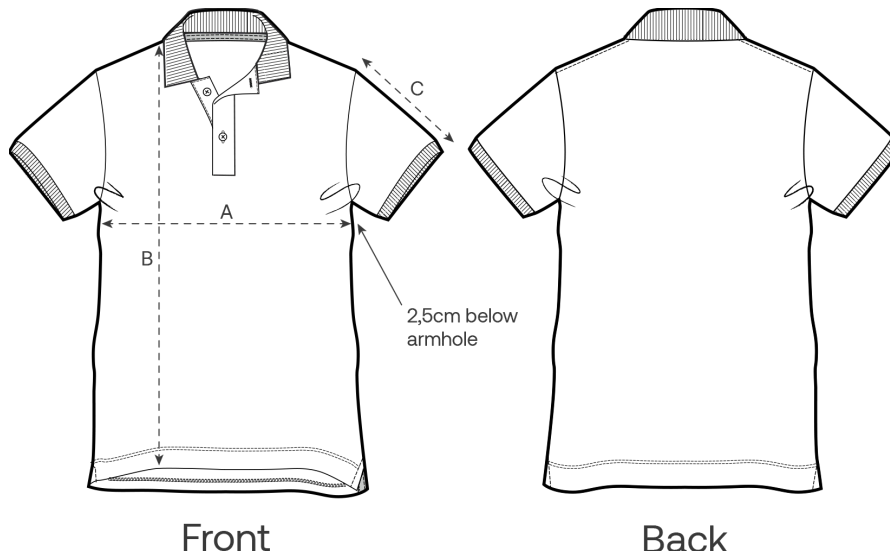
Colors



Essential Heathers



Größenführer



Measurement in cm	XS	S	M	L	XL	XXL	3XL
A - Half Chest	42	45	48	51	55	59	0
B - Body Length	60	62	64	66	68	70	0
C - Sleeve Length	18.5	19	19.5	20	20.5	21	0

Verpackung

Sizes	XS	S	M	L	XL	XXL
Pieces / bag	5	5	5	5	5	5
Pieces / box	50	50	50	50	50	50