



Iconic Kinder Poloshirt

Medium Fit	3-4/98-104cm → 12-13/152-158cm	220 GSM
------------	--------------------------------	---------

Description

Eingesetzte Ärmel
 Strickbündchen am Halsausschnitt und Ärmelenden
 Nackenband aus Jersey
 Knopfleiste mit 2 gleichfarbigen Knöpfen
 Seitenschlitze mit Innenseite aus Jersey
 Einfache Absteppung an den Schulternähten
 Schmale Doppelabsteppung am unterem Saum
 Rückseite etwas länger als die Vorderseite



Composition

Shell - Piqué
 100% gekämmte ringgesponnene Bio-Baumwolle - 220.0 GSM
 Vorgewaschen

Care instruction

Mit ähnlichen Farben waschen, Aufdruck nicht bügeln, auf links waschen und bügeln.



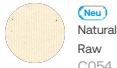
Herkunftsland

Weaving : Bangladesch
 Dyeing : Bangladesch
 Assembly : Bangladesch

Whites



White
C001



Neu
Natural
Raw
C054

Colors



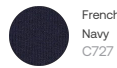
Glazed
Green
C036



Sky blue
C232



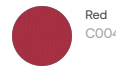
Royal Blue
C230



French
Navy
C727

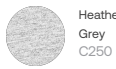


Orchid
Flower
C068



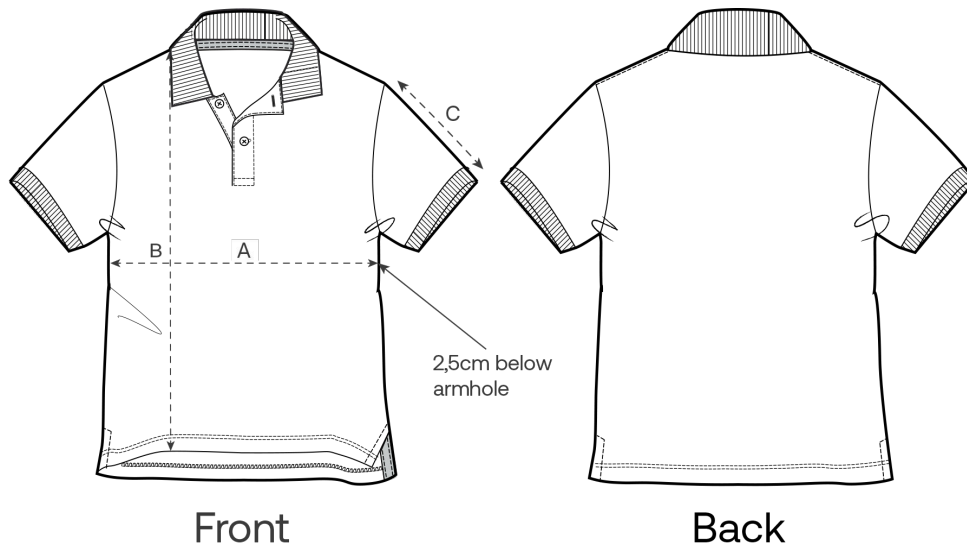
Red
C004

Essential Heathers



Heather
Grey
C250

Größenführer



Measurement in cm	3-4/98-104cm	5-6/110-116cm	7-8/122-128cm	9-11/134-146cm	12-13/152-158cm
A - Half Chest	33	35	37	40.5	43.5
B - Body Length	42	46	50	56	61
C - Sleeve Length	12	13	14	17	19

Verpackung

Sizes	3-4/98-104cm	5-6/110-116cm	7-8/122-128cm	9-11/134-146cm	12-13/152-158cm
Pieces / bag	5	5	5	5	5
Pieces / box	50	50	50	50	50

Umweltauswirkungen für Größen 3-4 Jahre

Bitte beachten Sie, dass die folgende Tabelle Daten für ein Kind im Alter von 3 bis 4 Jahren zeigt.

Kohlenstoffemissionen in kg CO ₂ -eq	Natural Raw	Eco-heather	Weißes & Buntes	Heathers*
From cradle to gate ¹	-	-	1.41	1.41
From cradle to grave ²	-	-	3.11	3.12

Wasserverbrauch in m ³	Natural Raw	Eco-heather	Weißes & Buntes	Heathers*
From cradle to gate ¹	-	-	0.66	0.72
From cradle to grave ²	-	-	1.6	1.67

Umweltauswirkungen für Größen 9-11 Jahre

Bitte beachten Sie, dass die folgende Tabelle Daten für ein Kind im Alter von 9 bis 11 Jahren zeigt.

Kohlenstoffemissionen in kg CO ₂ -eq	Natural Raw	Eco-heather	Weißes & Buntes	Heathers*
From cradle to gate ¹	-	-	1.96	1.97
From cradle to grave ²	-	-	3.91	3.92

Wasserverbrauch in m ³	Natural Raw	Eco-heather	Weißes & Buntes	Heathers*
From cradle to gate ¹	-	-	0.93	1.03
From cradle to grave ²	-	-	2.09	2.19

1 - Von der Rohstoffherstellung bis zu dem Zeitpunkt, an dem die Kleidung den Hersteller verlässt. 2 - Von der Rohstoffgewinnung bis zum Ende der Lebensdauer des Produkts. * Ausgenommen Heather Haze.