



## Damen-Fleece-Jacke

Fitted

XS → XXL

300 GSM

### Description

Set-In-Ärmel  
 Elastische Einfassung an Halskante, Bündchen und Saum  
 Innere Rückenhs-Grosgrain-Schlaufe  
 Nylon-Spulenreißverschluss mit Metallzug und Kordelende  
 Gebürstetes Gewebe mit Anti-Pilling-Finish innen und außen  
 Vorderseitige Welttaschen mit Reißverschlussöffnung  
 Innenliegendes Nackenband aus recyceltem Polyester

### Composition

Shell - Polar Fleece  
 100% recyceltes Polyester - 300.0 GSM  
 Brushed, Anti piling

### Care instruction

Wash similar colours together. No ironing. Close all snaps before washing. Line dry.



### Herkunftsland

Weaving : China  
 Dyeing : China  
 Assembly : Bangladesch



Colors



Black  
C002



Desert  
Dust  
C028



Anthracite  
C253



Khaki  
C223



Mindful  
Blue  
C729



Stargazer  
C702

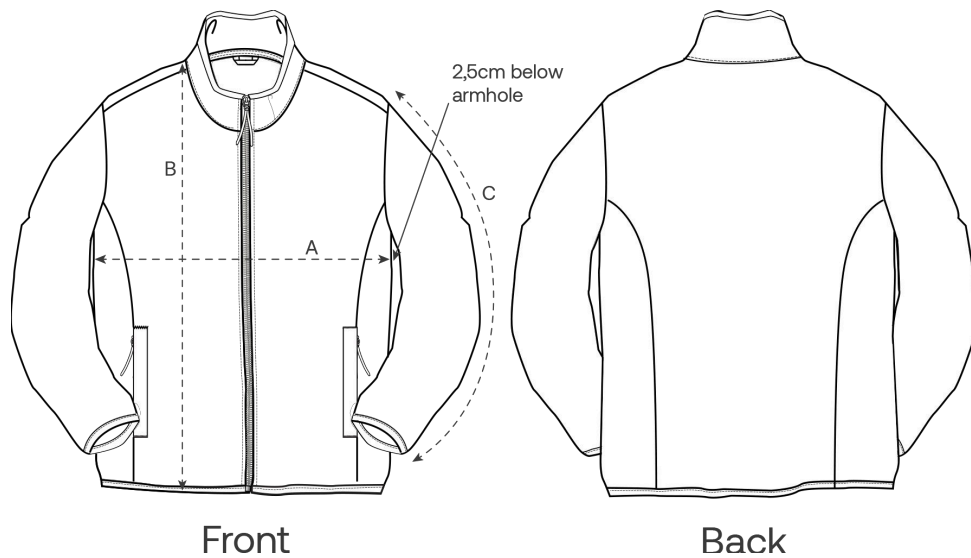


French  
Navy  
C727



Burgundy  
C244

Größenführer



Measurement in cm	XS	S	M	L	XL	XXL
A - Half Chest	47	50	53	56	60	64
B - Body Length	61	64	66	68	70	72
C - Sleeve Length	59.5	61	62.5	64	65.5	65.5

Verpackung

Sizes	XS	S	M	L	XL	XXL
Pieces / bag	5	5	5	5	5	5
Pieces / box	10	10	10	10	10	10